

FICHE TECHNIQUE PRODUIT**Valeurs nutritives**

Taille d'une portion 10g

Teneur par portion

Calories 18

	% Apport journalier *
Matières grasses 0.9 g	1 %
Acides Gras Saturés 0.6 g	3 %
Sel 6.0 g	100 %
Sodium 2.4 g	100 %
Glucides 1.4 g	1 %
Fibres alimentaires 0.1 g	0 %
Sucres 0.0 g	0 %
Protéines 0.8 g	2 %
* Le pourcentage des valeurs quotidiennes est basé sur un régime à 2000 calories. Vos valeurs quotidiennes peuvent être plus ou moins élevées selon vos besoins en calories.	

Scores nutritionnels

ENERGIE 736 KJ 176 kcal 9%	GRAS 9.4g MODEREE 13%	SATUREE 6.0g ELEVEE 30%	SUCRE 14.0g ELEVEE 5%	SEL 60.0g ELEVEE 1,000%
--	---------------------------------------	---	---------------------------------------	---

Valeurs nutritives pour 100g.

Le pourcentage est basé sur l'apport journalier pour un régime moyen à 2000 calories.

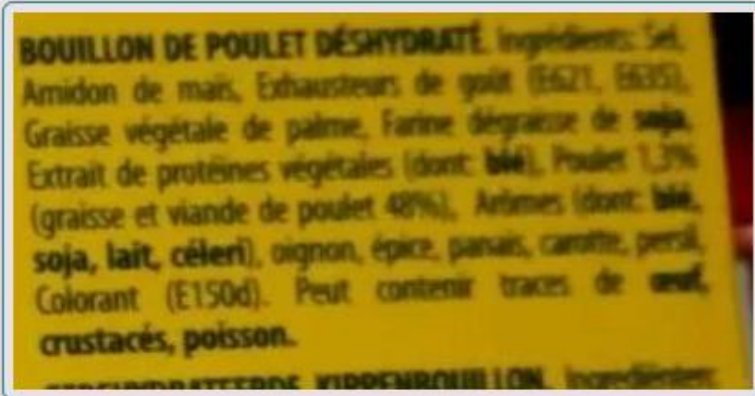
NOVA

4

Nova score 4 : Aliments hautement transformés

Ingrédients :

sel, amidon de maïs, exhausteurs de goût (e621, e635), graisse végétale de palme, farine dégraissée de **soja**, extrait de protéine végétale (blé), poulet 1,3% (graisse, viande 48%), arômes (blé, **soja**, **lait**, **céleri**), oignon, épice, panais, carotte, persil, colorant (e150d).






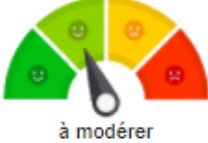


Contient au moins un ingrédient issue de l'huile de palme

Sans gluten

Additifs :

- E150d - Caramel au sulfite d'ammonium
- E621 - Glutamate monosodique
- E635 - 5'-ribonucléotide disodique

Additifs	Nom Additif	Toxicité
	E150d Caramel au sulfite d'ammonium	
	E621 Glutamate monosodique	
	E635 5'-ribonucléotide disodique	

Allergènes :

Substances susceptibles de provoquer intolérances et allergies :



céleri



lait



soja

Présence de traces possibles de :



crustacés



oeufs